



GA GOED VOORBEREID OP REIS!

Ook in 2009 werkt Rijkswaterstaat hard aan de Nederlandse vaarwegen. Allemaal om de bereikbaarheid en veiligheid op het water te verbeteren. Met deze kaart biedt Rijkswaterstaat u een praktisch hulpmiddel om goed voorbereid op reis te gaan.

MEER INFORMATIE?

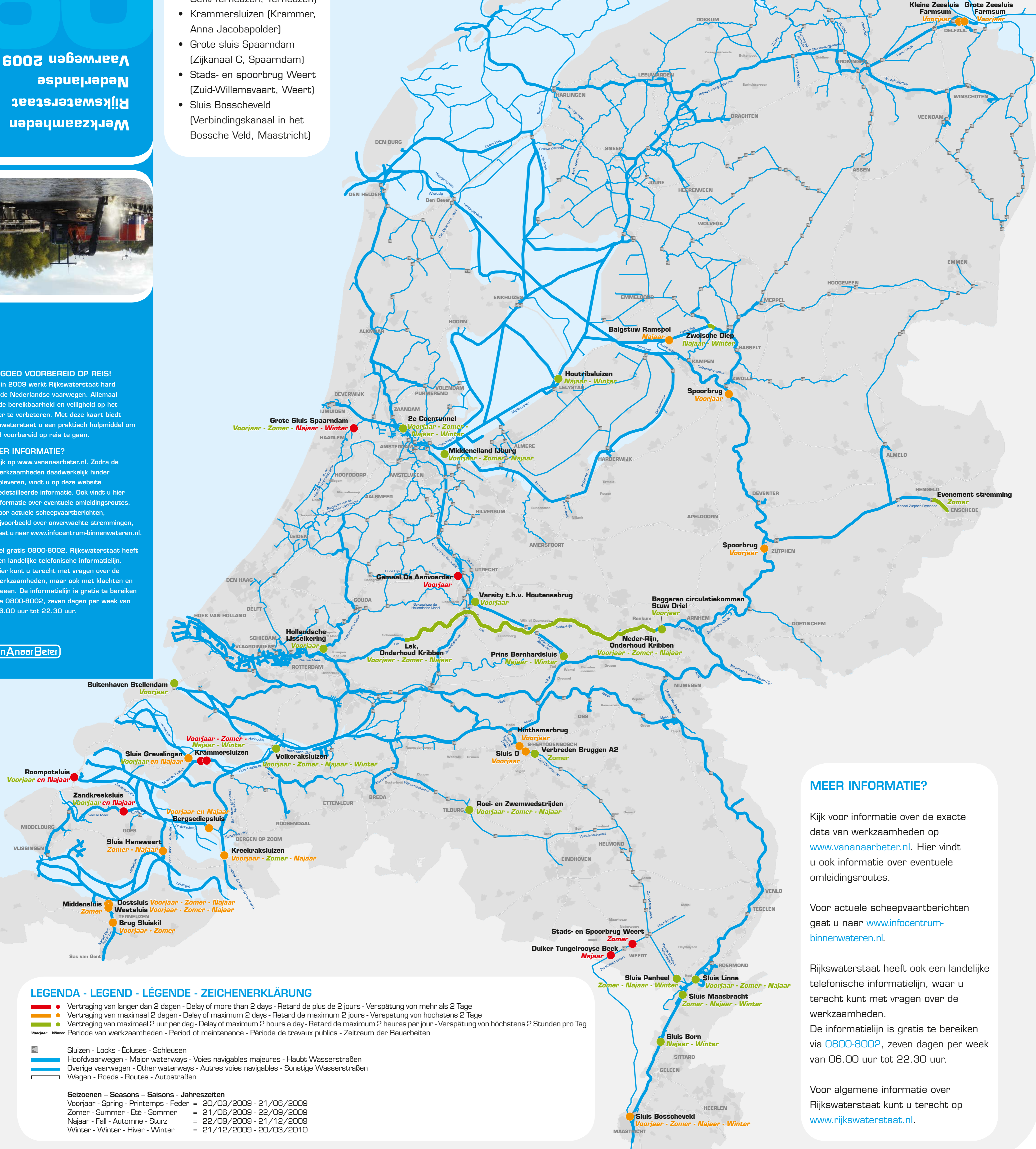
Kijk op www.vananaarbeter.nl. Zodra de werkzaamheden daadwerkelijk hinder opleveren, vindt u op deze website gedetailleerde informatie. Ook vindt u hier informatie over eventuele omleidingsroutes. Voor actuele scheepvaartberichten, bijvoorbeeld over onverwachte stremmingen, gaat u naar www.infocentrum-binnenwateren.nl.

Bel gratis 0800-8002. Rijkswaterstaat heeft een landelijke telefonische informatielijn. Hier kunt u terecht met vragen over de werkzaamheden, maar ook met klachten en ideeën. De informatielijn is gratis te bereiken via 0800-8002, zeven dagen per week van 06.00 uur tot 22.30 uur.

vanA naar Beter

TOP 5 GROTE WERKEN

- Sluis Terneuzen (Kanaal Gent-Terneuzen, Terneuzen)
- Krammersluizen (Krammer, Anna Jacobapolder)
- Grote sluis Spaarndam (Zijkanaal C, Spaarndam)
- Stads- en spoorbrug Weert (Zuid-Willemsvaart, Weert)
- Sluis Bosscheveld (Verbindingskanaal in het Bossche Veld, Maastricht)



LEGENDA - LEGEND - LÉGENDE - ZEICHENERKLÄRUNG

- Vertraging van langer dan 2 dagen - Delay of more than 2 days - Retard de plus de 2 jours - Verspätung von mehr als 2 Tage
- Vertraging van maximaal 2 dagen - Delay of maximum 2 days - Retard de maximum 2 jours - Verspätung von höchstens 2 Tage
- Vertraging van maximaal 2 uur per dag - Delay of maximum 2 hours a day - Retard de maximum 2 heures par jour - Verspätung von höchstens 2 Stunden pro Tag
- Voorjaar - Winter - Periode van werkzaamheden - Period of maintenance - Période de travaux publics - Zeitraum der Bauarbeiten

- Sluizen - Locks - Écluses - Schleusen
- Hoofdvaarwegen - Major waterways - Voies navigables majeures - Haupt Wasserstraßen
- Overige vaarwegen - Other waterways - Autres voies navigables - Sonstige Wasserstraßen
- Wegen - Roads - Routes - Autostraßen

Seizoenen - Seasons - Saisons - Jahreszeiten

- Voorjaar - Spring - Printemps - Feder = 20/03/2009 - 21/06/2009
- Zomer - Summer - Été - Sommer = 21/06/2009 - 22/09/2009
- Najaar - Fall - Automne - Sturz = 22/09/2009 - 21/12/2009
- Winter - Winter - Hiver - Winter = 21/12/2009 - 20/03/2010

MEER INFORMATIE?

Kijk voor informatie over de exacte data van werkzaamheden op www.vananaarbeter.nl. Hier vindt u ook informatie over eventuele omleidingsroutes.

Voor actuele scheepvaartberichten gaat u naar www.infocentrum-binnenwateren.nl.

Rijkswaterstaat heeft ook een landelijke telefonische informatielijn, waar u terecht kunt met vragen over de werkzaamheden.

De informatielijn is gratis te bereiken via 0800-8002, zeven dagen per week van 06.00 uur tot 22.30 uur.

Voor algemene informatie over Rijkswaterstaat kunt u terecht op www.rijkswaterstaat.nl.

NEDERLAND MOET DOOR...

Ook in 2009 werkt Rijkswaterstaat hard aan de Nederlandse vaarwegen. Onderhoud aan bruggen en sluisen, uitbaggeren van rivieren en kanalen. Allemaal om de bereikbaarheid en veiligheid op het water te verbeteren. De werkzaamheden worden zoveel mogelijk gecombineerd met de werkzaamheden aan de snelweg (bijvoorbeeld bij bruggen). Zo wordt de hinder tot een minimum beperkt. Om u te informeren over de werkzaamheden brengen we deze kaart uit, plaatsen we advertenties in bladen en geven we praktische informatie op internet. Zodat u goed voorbereid op reis kunt gaan en rekening kunt houden met eventueel oponthoud.



Rijkswaterstaat

vanA naar Beter